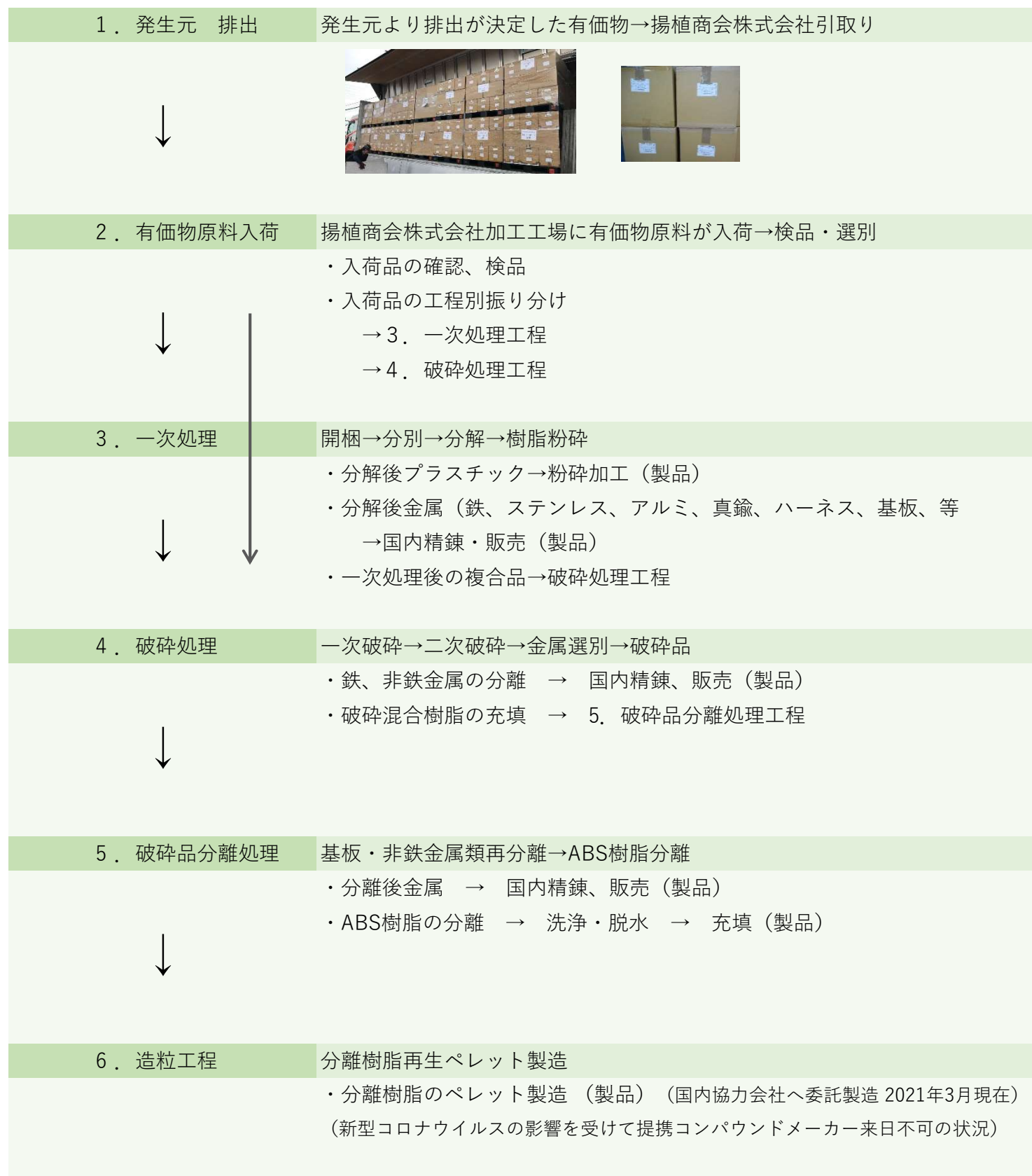


排出工程図

揚植商会株式会社

群馬県前橋市西大室町1308-9

P1/6



1. 発生元 排出

発生元より排出が決定した有価物→揚植商会株式会社引取り



2. 有価物原料入荷

揚植商会株式会社加工工場に有価物原料が入荷→検品・選別



3. 一次処理

開梱→分別→分解→樹脂粉碎



一次選別 分解後プラスチック各種 → 粉碎 → 出荷（国内・海外）



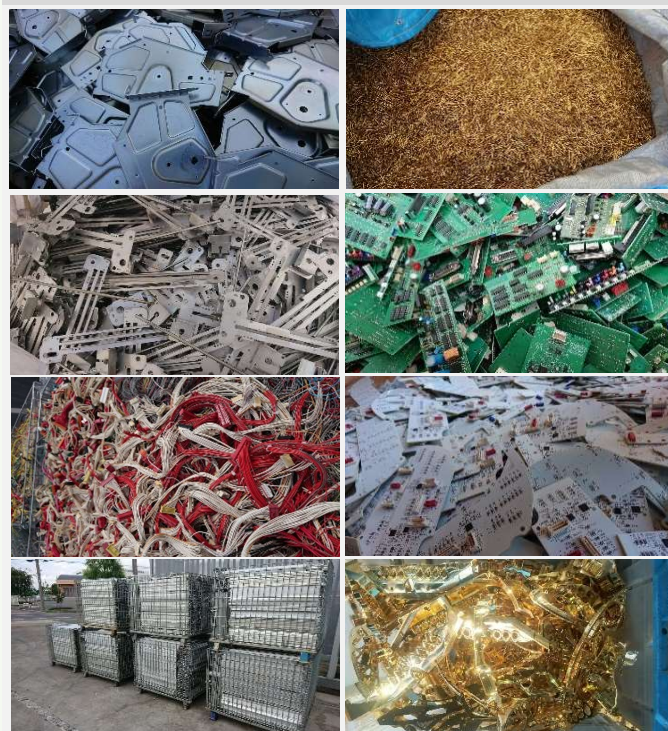
粉碎加工



出荷



一次処理 分解・加工後金属各種 → 詰替え → 出荷（国内精錬）



金属各種

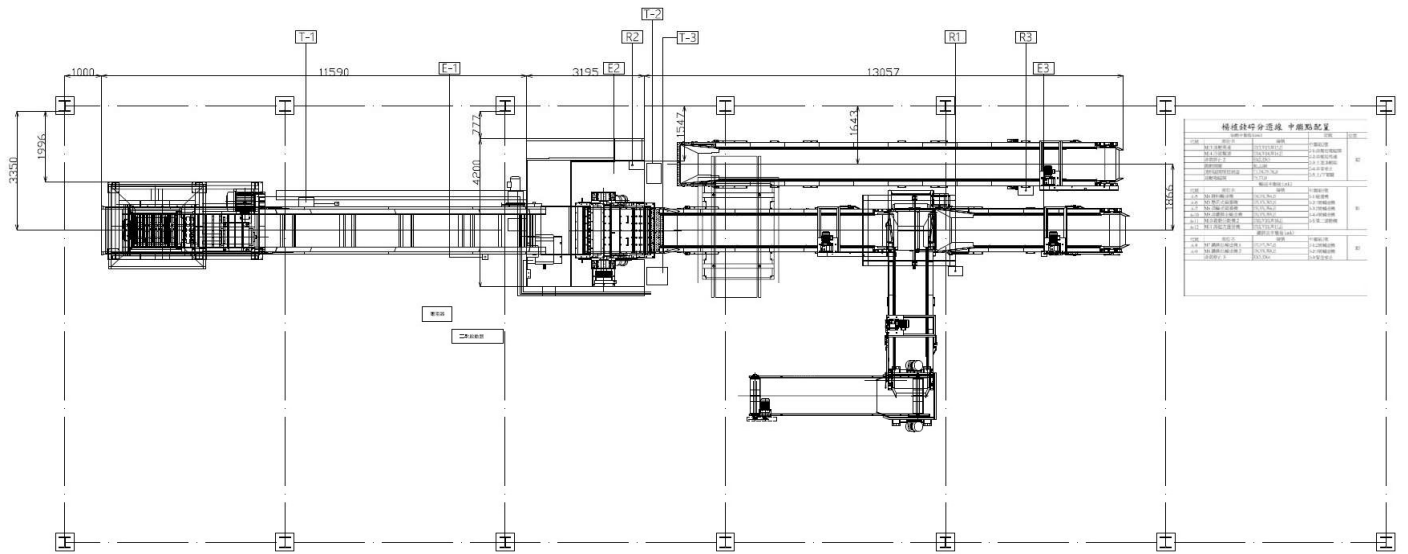


国内出荷



4. 破碎処理

一次破碎→二次破碎→金属選別→破碎品



破碎ライン設置工事

一次破碎
(解体機)
テスト中2021年3月現在、新破碎場
移設工事進行中

二次破碎後混合樹脂

分離金属各種
ステンレス

エナメル線・ハーネス



アルミニウム



鉄



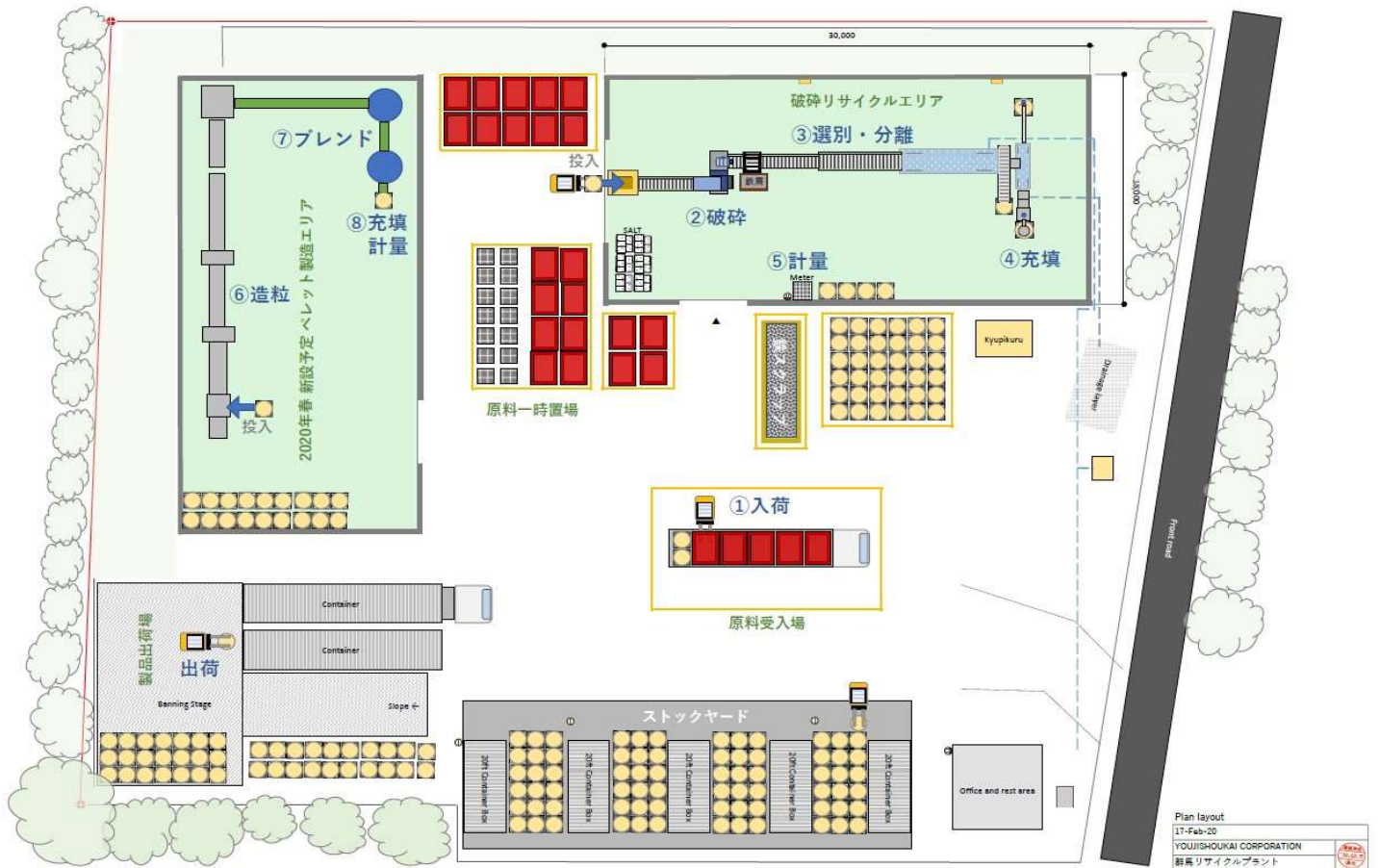
真鍮

国内
出荷
(製煉)

5. 破碎品分離処理工程へ

5. 破碎品分離処理

基板・非鉄金属類再分離→ABS樹脂分離



揚植商会株式会社



破砕・分離



揚植商会株式会社



再生ペレット



→
出荷

